

...die Ideenschmiede  
für die Türenwelt

**VARIOTEC**

Nr. 304

VARIOTEC Sandwich-Elemente GmbH & Co. KG, Wellenmarterstr. 3, D-62318 Neumarkt, Tel. 09181/8946-0, Fax 09181/8826, E-mail: info@variotec.de, www.variotec.de

## Unverwechselbare Produktmerkmale

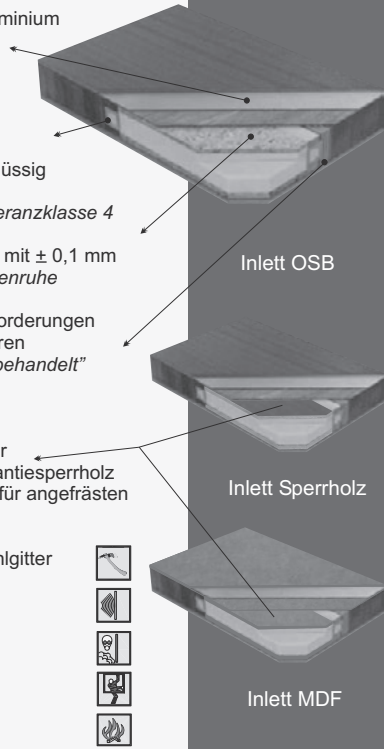
### Allwetter Plus

mit:

- \* Die PUR - Hotmeltverklebung  
"Vorsprung durch Temperaturbeständigkeit  
von -40° bis +120°C
- \* Kochfest verklebte ASS04 - Aluminium  
Stabilisierungsschichten  
→ *Basis der U-Wert-Garantie*  
 $U_p = 0,85 \text{ W/m}^2\text{K}$   
(68 mm 2400 x 1150)
- \* Spezialrahmen umlaufend  
wärmebrückenfrei und kraftschlüssig  
mit dem Holzrahmen verklebt  
→ *Basis für Klima: c, d, e + Toleranzklasse 4*
- Zwischenschliff des Türkörpers mit  $\pm 0,1 \text{ mm}$   
→ *Basis für absolute Oberflächenruhe*
- \* bei Übergrößen und Sonderanforderungen  
mit zusätzlichen Alu-Stabilisatoren  
→ *geprüft bis 2600 x 1240 "Unbehandelt"*
- \* PUR - Konstruktionskern  
mit OSB-Inlett-Verstärkung  
→ *alternativ: MDF Exterior oder  
farbgleiches Garantiesperrholz  
wie Decklage → für angefrästen  
Glasfalz*

### Multifunktionen

- Durchbruchhemmendes Stahlgitter
- Schallschutz bis 43 dB
- Rauchschutz
- Einbruchhemmung Wk3
- T30 mit Feuerschutzkern



Inlett OSB

Inlett Sperrholz

Inlett MDF

CE - Konformität bis 4200 mm

Bauhöhe x Breite unbegrenzt gem. DIN EN 14351-1:2006

ITT-Prüfzeugnisse Nr. 08/08-A218-Z1 + 08/08-A218-Z2

**VARIOTEC**

Nr. 1 VS

VARIOTEC GmbH & Co. KG, Weißmarterstr. 3-5, D-92318 Neumarkt, Tel.: ++49(0)91818946-0, Fax: ++49(0)91818825, E-mail: info@variotec.de, www.variotec.de

## Außentür Typ Allwetter VS in den Dicken: 68, 74 mm

Geprüft nach DIN EN 1121

Prüfklima ☉ ☉ ☉ = 80 °C Hitzebestrahlung 24 Std.

und Toleranzklasse 3 (c), 3 (d), 3 (e) nach DIN EN 12219:2000-06

Geprüft bis 2800 x 1240 mm in 68 mm

\* Megaformate bis 3490 x 1500 mm und CE-konform bis 4200 mm Bauhöhe x Breite unbegrenzt

bis 25-fachen Aufbau

Standardformate:

2250 / 2600 / 2400 x 1050 mm

2250 / 2600 / 2400 x 1150 mm

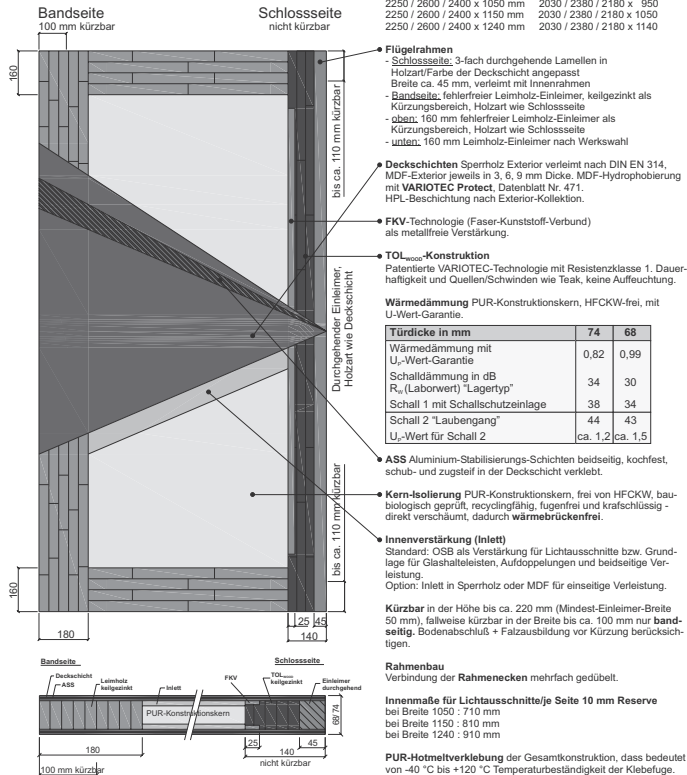
2250 / 2600 / 2400 x 1240 mm

Kürzbar auf ca.

2030 / 2380 / 2180 x 950

2030 / 2380 / 2180 x 1050

2030 / 2380 / 2180 x 1140



\* Weltgröße hydrothermisch geprüfte Tür mit 2600 x 1240 mm

CE - Konformität bis 4200 mm

Bauhöhe x Breite unbegrenzt gem. DIN EN 14351-1:2006

ITT-Prüfzeugnisse Nr. 08/08-A218-Z1 + 08/08-A218-Z2

VARIOTEC

Nr. 2

VARIOTEC GmbH & Co. KG, Weißmarterstr. 3-5, D-92318 Neumarkt, Tel.: ++49(0)9181/6946-0, Fax: ++49(0)9181/8825, E-mail: info@variotec.de, www.variotec.de

## Außentür Typ VARIO PUR in den Dicken: 68, 60 mm

Rothing für 1. deckende Beschichtung

2. zum Nachfumieren

3. Maßvariabilität

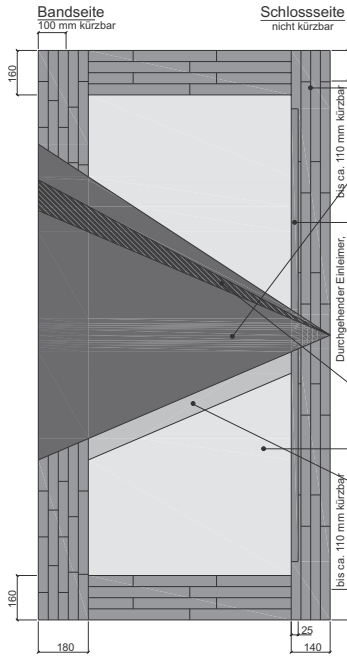
durch Formate: 2150 / 2250 x 1150 / 1050 / 950 mm

Geprüft nach DIN EN 1121

Prüfklima (C) (D) (E) = 80 °C Hitzebestrahlung 24 Std.

und Toleranzklasse 3 (c), 3 (d), 3 (e) nach DIN EN 12219:2000-06

Geprüft bis 2250 x 1240 mm in 68 mm



bis 25-fache Aufbau

Standardformate:

2150 / 2250 x 950 mm 1930 / 2030 x 850

2150 / 2250 x 1050 mm 1930 / 2030 x 950

2150 / 2250 x 1150 mm 1930 / 2030 x 1050

Bodenabschluß + Falzabsbildung vor Kürzung berücksichtigen.

Flügelrahmen

4-seitig Kiefer oder Rotholz-Leimholzrahmen, keilgezinkt, im Prinzip fehlerfrei.

Deckschichten

Sperholz Exterior verleimt nach DIN EN 314

- Rotholz Feineleim längsfurniert für homogene Beschichtungen

- Rotholz quer zum Nachfumieren

- MDF Exterior 3 mm für deckende Lackierungen (porenfrei)

MDF-Hydrophobierung mit VARIOTEC Protect, Datenbl. Nr. 471.

FKV-Technologie (Faser-Kunststoff-Verbund)

als metallfreie Verstärkung.

Wärmedämmung PUR-Konstruktionskern, HFCKW-frei, mit U-Wert-Garantie.

Türdicke in mm	55	60	68
Wärmedämmung mit U <sub>w</sub> -Wert-Garantie	1,42	1,25	0,99
Schalldämmung in dB R <sub>w</sub> (Laborwert) "Lagertyp"	30	30	30

Zusatz-Schalldämmung nur bei Typ Allround F2, Allwetter VS, Integral usw. möglich.

ASS Aluminium-Stabilisierungs-Schichten beidseitig, kochfest, schub- und zugsteif in der Deckschicht verklebt.

Kern-Isolierung PUR-Konstruktionskern, frei von HFCKW, baubiologisch geprüft, recyclingfähig, fugenfrei und kraftschlüssig - direkt verschäumt, dadurch wärmebrückenfrei.

Innenverstärkung (Inlett)

Standard: OSB als Verstärkung für Lichtausnitze bzw. Grundlage für Glashalteleisten, Aufdoppelungen und beidseitige Verleistung.

Option: Inlett in Sperrholz oder MDF für einseitige Verleistung.

Kürzbar in der Höhe bis ca. 220 mm (Mindest-Einleimer-Breite 50 mm), fallweise kürzbar in der Breite bis ca. 100 mm nur bandseitig. Bodenabschluß + Falzabsbildung vor Kürzung berücksichtigen.

Rahmenbau

Verbindung der Rahmenecken mehrfach gedübelt.

Innenmaße für Lichtausnitze/Seite 10 mm Reserve

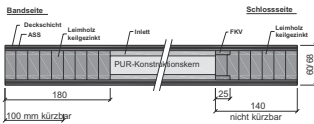
bei Breite 950 : 610 mm

bei Breite 1050 : 710 mm

bei Breite 1150 : 810 mm

PUR-Hotmelverklebung der Gesamtkonstruktion, dass bedeutet von -40 °C bis +120 °C Temperaturbeständigkeit der Klebefuge.

Die Funktionalität, das Stelvermögen, die Bewitterungsfähigkeit der Oberfläche und alle sonstigen Eigenschaften, die von einer Haustüre erwartet werden, hängen von der Einhaltung der technischen Richtlinien, Beschichtungen auf maßhaltigen Außenbauteilen aus Holz, insbesondere Fenster und Außenüren, Merkblatt Nr. 18 und VOB Teil A 10.3, sowie den RAL-Güte- und Prüfbestimmungen für die Konstruktion von Holzbauteilen RAL-GZ 996 ab. Die Einsatzempfehlungen für Außenbauteile des R. - Rosenheim und VFF - Frankfurt am Main, sowie die Vorgaben der DIN EN 14351-1:2006 sind zwingend einzuhalten.



## Außentür Typ Allwetter plus In den Dicken : 74, 68 mm

Geprüft nach DIN EN 1121  
Prüfklima  $\text{C}$   $\text{D}$   $\text{E}$  = 80° Hitzestrahlung 24 Std. und Toleranzklasse 4 nach DIN EN 1530: 2000 - 06

Weltgrößte hydrothermisch geprüfte Tür mit 2600 x 1240 mm

Qualitäts-Parameter

① bis 25-fachen Aufbau.

① **Fügelrahmen**  
- **Schloßseite:** 3-fach durchgehend in Holzart / Farbe der Deckschicht angepaßt  
Breite ca. 55 mm, verleimt mit Innenrahmen  
- **Bandseite:** fehlerfreier Leimholz-Einleimer kettgezinkt als Kürzungsbereich, Holzart wie Schloßseite,  
- **obrig:** 160 mm fehlerfreier Leimholz-Einleimer als Kürzungsbereich, Holzart wie Schloßseite  
- **unten:** 160 mm Leimholz-Einleimer n. Werksw.

② **Spezial-Aluminiumrahmen** mit ASS Stabilisator  
**Wärmebrückenfrei** und Innen mit PUR Isoliert, kraftschlüssig mit dem Holzrahmen verklebt.

③ **Wärmedämmung** PUR-Konstruktionskern, HFCKW frei baubiologisch geprüft, recyclingfähig, fugenfrei und kraftschlüssig direkt verschäumt, dadurch **Wärmebrückenfrei**.

Türdicke in mm	74	68
Wärmedämmung mit U <sub>g</sub> -Wert-Garantie	0,85	0,99
Schalldämmung in dB		
R <sub>w</sub> (Laborwert) "Lagertyp"	34	31
Schall 1 m, Schallschutzeinlage	38	36
Schall 2 "Laubengang"	44	43

④ **ASS 04 Aluminium-Stabilisierungsschichten** beidseitig: kochfest und schub zugstef im Deckfurner verklebt, **[41 %]**

⑤ **Deckschichten:** Sperrholz Exterior EN 314 Teil 1 + 2, MDF-Exterior 3, 6, 12 mm (HPL-Oberfläche werkseilig belegbar)

⑥ **ALUWOOD** einseitig mit Aluminiumdeckschicht mit Haftprimer

⑦ Wahlweise mit patentiertem **Stahlglitter** als Durchbruchhemmung nach DIN 52290; nicht aufsägbar.

⑧ 10 mm Furnierschlichholz AW 100; **Verstärkung für Lichtausschnitte** bzw. Grundlage für Glashalteleisten, Aufdoppelungen

⑨ **Kürzbar** in der Hböhe bis ca. 220 mm (Mindest-Einleimer-Breite 50 mm), fallweise kürzbar in der Breite um ca. 85 mm bandseitig und max. 15 mm schloßseitig, Bodenanschluf + Falzausbildung vor Kürzung berücksichtigen.

⑩ Verbindung der **Rahmenecken** durch Schlitz und Zapfen **[8 %]**

⑪ **Standardformate:** kürzbar auf ca.  
2600 / 2400 x 1240 mm 2380 / 2180 x 1140 mm  
2600 / 2400 x 1150 mm 2380 / 2180 x 1050 mm  
2600 / 2400 x 1050 mm 2380 / 2180 x 950 mm

⑫ **Innenmaße für Lichtausschnitte** / je Seite 10 mm Reserve bei Breite 1240 mm; 840 mm  
bei Breite 1150 mm; 750 mm  
bei Breite 1050 mm; 650 mm  
Achtung: Mittelpunktverschiebung bei einseitiger Kürzung beachten.

⑬ **+ Komplet-PUR-Verklebung der Gesamtkonstruktion** **[11 %]**  
= **Qualität und Langzeitsicherheit** **[100 %]**

⑭ **Die Funktionalität, das Stelvermögen, die Bewerzungsthegkeit der Oberseite und alle sonstigen Eigenschaften, die von einer Haustüre erwartet werden hängen, von der Einhaltung der Technischen Mindest-Beschreibungen auf maßhaltigen Außentürteilen aus Holz, insbesondere Fenster und Außentüren, Merkblatt Nr. 18, und VOB Teil A 10, 3, sowie den RAL-GQ-66 und Prüfbestimmungen für die Konstruktion von Holzaußentüren RAL-GZ 996 ab.**

Technische Änderungen vorbehalten 3/2005

CE - Konformität bis 4200 mm  
 Bauhöhe x Breite unbegrenzt gem. DIN EN 14351-1:2006  
 ITT-Prüfzeugnisse Nr. 08/08-A218-Z1 + 08/08-A218-Z2

VARIOTEC

Nr. 9

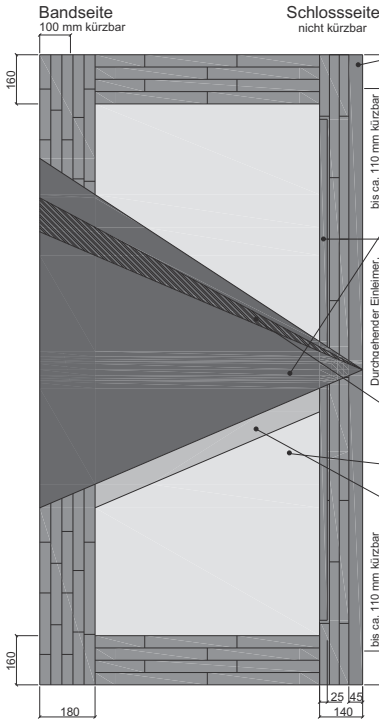
VARIOTEC GmbH & Co. KG, Weißmarterstr. 3-5, D-92318 Neumarkt, Tel.: ++49(0)9181/6946-0, Fax: ++49(0)9181/825, E-mail: info@variotec.de, www.variotec.de

## Außentür Typ Allround F2 in den Dicken: 60, 68, 74 mm

Rohling für 1. Lasuroberflächen in vielen Holzarten  
 2. HPL-Oberflächen  
 3. fräsbare Deckschichten  
 4. Schallschutz-Objekteusrüstung

Geprüft nach DIN EN 1121  
 Prüfklima ☉ ☉ ☉ = 80 °C Hitzebestrahlung 24 Std.  
 und Toleranzklasse 3 (c), 3 (d), 3 (e) nach DIN EN 12219:2000-06  
 Geprüft bis 2250 x 1240 mm in 68 mm

bis 25-fachen Aufbau  
**Standardformate:** Kürzbar auf ca.  
 2150 / 2250 x 950 mm 1930 / 2030 x 850  
 2150 / 2250 x 1050 mm 1930 / 2030 x 950  
 2150 / 2250 x 1150 mm 1930 / 2030 x 1050



- Flügelrahmen**
  - **Schlossseite:** 3-fach durchgehende Lamellen in Holzart/Farbe der Deckschicht angepasst
  - Breite ca. 45 mm, verleimt mit Innenrahmen
  - **Bandseite:** fehlerfreier Leimholz-Einleimer, keilgezinkt als Kürzungsbereich, Holzart wie Schlossseite
  - **oben:** 160 mm fehlerfreier Leimholz-Einleimer als Kürzungsbereich, Holzart wie Schlossseite
  - **unten:** 160 mm Leimholz-Einleimer nach Werkswahl
- Deckschichten** Sperrholz Exterior verleimt nach DIN EN 314, MDF-Exterior jeweils in 3, 6, 9 mm Dicke, MDF-Hydrophobierung mit VARIOTEC Protect, Datenbl. Nr. 471, HPL-Beschichtung nach Exterior-Kollektion.
- FKV-Technologie (Faser-Kunststoff-Verbund)** als metallfreie Verstärkung.

**Wärmedämmung** PUR-Konstruktionskern, HFCKW-frei, mit U-Wert-Garantie.

Türdicke in mm	74	68	60
Wärmedämmung mit (gekürzt 0,9 U-Wert-Garantie ungekürzt 1,0)	0,85	0,99	1,25
Schalldämmung in dB	34	30	30
R <sub>s</sub> (Laborwert) "Lagertyp"	38	34	35
Schall 2 "Laubengang"	44	43	40
U <sub>s</sub> -Wert für Schall 2	ca. 1,2	ca. 1,5	ca. 1,9

**ASS** Aluminium-Stabilisierungsschichten beidseitig, kohfest, schub- und zugstef in der Deckschicht verklebt.

**Kern-Isolierung** PUR-Konstruktionskern, frei von HFCKW, baubiologisch geprüft, recyclingfähig, fugenfrei und kraftschlüssig - direkt verschäumt, dadurch **wärmebrückenfrei**.

**Innenverstärkung (Inlett)**  
 Standard: OSB als Verstärkung für Lichtausschnitte bzw. Grundlage für Glashalleisten, Aufdoppelungen und beidseitige Verleistung.  
 Option: Inlett in Sperrholz oder MDF für einseitige Verleistung.

**Kürzbar** in der Höhe bis ca. 220 mm (Mindest-Einleimer-Breite 50 mm), fallweise kürzbar in der Breite bis ca. 100 mm nur **beidseitig**. Bodenabschluss + Falzausbildung vor Kürzung berücksichtigen.

**Rahmenbau**  
 Verbindung der Rahmenecken mehrfach gedübelt.

**Innenmaße für Lichtausschnitte/Seite 10 mm Reserve**  
 bei Breite 950 : 610 mm  
 bei Breite 1050 : 710 mm  
 bei Breite 1150 : 810 mm

**PUR-Hotmeltverklebung** der Gesamtkonstruktion, dass bedeutet von -40 °C bis +120 °C Temperaturbeständig der Klebefuge.

Die Funktionalität, das Stehvermögen, die Bewitterungsfähigkeit der Oberfläche und alle sonstigen Eigenschaften, die von einer Haustüre erwartet werden, hängen von der Einhaltung der technischen Richtlinien, Besichtigungen auf maßhaltigen Außenbauteilen aus Holz, insbesondere Fenster und Außenüren, Merkblatt Nr. 18 und VOB Teil A 10.3, sowie den RAL-Güte- und Prüfbesimmungen für die Konstruktion von Holzbauteilen RAL-GZ 996 ab. Die Einsatzempfehlungen für Außenbauteile des B. Rosenheim und VFF - Frankfurt am Main, sowie die Vorgaben der DIN EN 14351-1:2006 sind zwingend einzuhalten.

**CE** - Konformität bis 4200 mm  
 Bauhöhe x Breite unbegrenzt gem. DIN EN 14351-1:2006  
 ITT-Prüfzeugnisse Nr. 08/08-A218-Z1 + 08/08-A218-Z2

**VARIOTEC**

Nr. 226

VARIOTEC GmbH & Co. KG, Weißmarterstr. 3-5, D-92318 Neumarkt, Tel.: ++49(0)9181/6946-0, Fax: ++49(0)9181/8825, E-mail: info@variotec.de, www.variotec.de

## Thermosafe 100



... die absolute Spitze in Technik und Design im Passivhausbau, in Verbindung mit passivhauszertifizierten Energyframe-Fenstern in Holz und Holz/Aluminium.

Stockaußenmaß: 1100 x 2200 mm (Zulassungsformat)  
 Türblattdicke: 100 mm  
 $U_{D=}$  (Door) Wärmedurchgang der Blendrahmentür  
 inkl. Einbaufugen, Bodenanschluß usw.

$U_{D=}$  = 0,71 W/(m<sup>2</sup>K)

Eine eventuell vorhandene Verglasung darf bei einem  $U_{D=}$ -Wert von 0,70 W/(m<sup>2</sup>K) eine Größe von 0,25 m<sup>2</sup> nicht übersteigen.

bei 0,25 m<sup>2</sup> Glasgröße:  $U_{D=}$  = 0,78 W/(m<sup>2</sup>K)

### Option bei größeren

**Glasanteilen:** VIP-gedämmte Multifunktionsstür

**Formate:** Höhe: 1950 - 3000 mm  
 Breite: 850 - 1500 mm

**Deckschichten:** Sperrholz Exterior, MDF-Exterior jeweils in 3, 6, 9 mm Dicke. MDF-Hydrophobierung mit **VARIOTEC Protect**, Datenbl. Nr. 471. HPL-Beschichtung nach Exterior-Kollektion

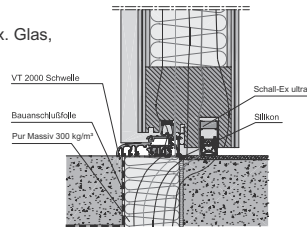
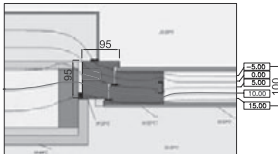
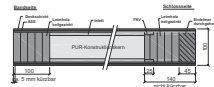
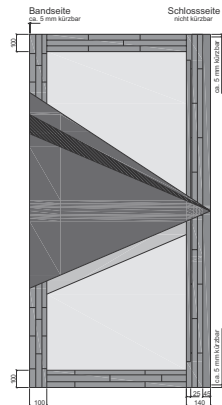
**Rahmenholzarten:** Kiefer, Fichte, Lärche, Eiche, Meranti

**Kürzbarkeit:** - max. umlaufend 5 mm  
 - Türblatt wird auf Fertigformat gefertigt  
 anschlagentfertig CNC-bearbeitet, gem.

**Bearbeitung:** Zulassung

**Blendrahmen:** 95 x 95 mm Massivholz

**All-inclusive Konzept:** Bausatz CNC vorkonfektioniert (ex. Glas, Oberfläche)



### Luftdichtheit:

$V \leq 1,3 \text{ m}^3/(\text{hm}) \leq 2,25 \text{ m}^3/(\text{hm})$  bei 100 Pa

unabhängbare Qualitätsvoraussetzungen: Prüfklima c, d, e nach DIN EN 1121 mit 80 °C Hitzebestrahlung und Toleranzklasse 4 gem. VARIOTEC-Prüfzeugnis.

