



# AGEPAN® DWD black

Die Schwarze

## AGEPAN®

### Holzfaserverwerkstoff als Bauelement

Die AGEPAN® DWD black ist eine diffusionsoffene Holzfaserverplatte des Typs MDF. RWH gemäß EN 622-5, einsetzbar nach DIN EN14964. Unsere AGEPAN® DWD black ist ideal für den Einsatz in Vorhangfassaden mit offenen Leistenbekleidungen. Ob für Rhombusschalungen oder andere moderne Fassadenlösungen, ist sie die optimale Unterkonstruktion. Auf eine zusätzliche Fassadenbahn kann verzichtet werden.

#### Holz Tusche GmbH & Co. KG

Unterm Ohmberg 12 · 34431 Marsberg

Telefon: +49 2992 9790-0

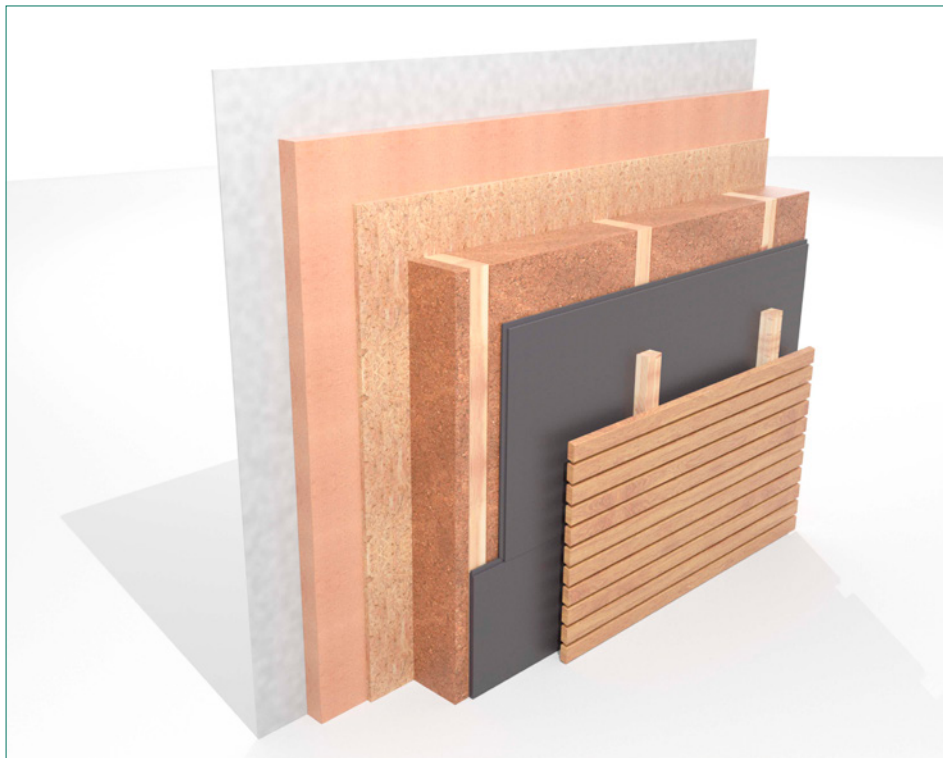
Telefax: +49 2992 9790-50

info@holztusche.de

**HOLZ TUSCHE**

HOLZHANDEL • WWW.HOLZTUSCHE.DE • HOLZIMPORT

# AGEPAN® DWD black



## Konstruktionsbeispiel

| Hinterlüftete Fassade |            |
|-----------------------|------------|
| Produkt               | Dicke (mm) |
| AGEPAN® DWD black     | 16         |
| KVH                   | 60 x 140   |
| AGEPAN® Flex          | 140        |
| AGEPAN® OSB 3 PUR     | 15         |
| AGEPAN® THD Install   | 60         |
| GKB                   | 12,5       |



## Lagerprogramm



### AGEPAN® DWD black · mit N+F

| Deckmaß (mm) | Berechnungsmaß (mm) | Stärke (mm) | Artikelnummer |
|--------------|---------------------|-------------|---------------|
| 2.500 x 625  | 2.515 x 640         | 16          | 01600010037   |

## Technische Daten

### AGEPAN® DWD black

| Eigenschaft   | Einheit           | Wert                          |
|---|-------------------|-------------------------------|
| Norm  |                   | DIN EN 622-5 / EN 13986       |
| Rohdichte   | kg/m <sup>3</sup> | 600                           |
| Wärmeleitfähigkeit                                      | W/(m*K)           | 0,10                          |
| Wasserdampf-Diffusionswiderstandszahl $\mu$             |                   | 12                            |
| Wasserdampfdiffusionsäquivalente Luftschichtdicke $s_d$ | m                 | 0,19                          |
| Formaldehyd-Emmissionsklasse                            |                   | E1 - formaldehydfrei verleimt |
| Brandverhalten nach DIN EN 13501-1                      |                   | D-s2, d0                      |
| Baustoffklasse nach DIN 4102                            |                   | B2                            |
| Auslieferungsfeuchte                                    | %                 | 9 ± 4                         |
| Längenänderung je 1% Holzfeuchteänderung                | %                 | 0,035                         |
| max. Rippenabstand                                      | m                 | 1,00                          |

## PRODUKTVORTEILE

- optimaler Einsatz bei Vorhangfassaden
- UV- und feuchtebeständig, gemäß Prüfbericht
- hervorragende Optik durch einheitliche, schwarze Durchfärbung
- für Gesundheit und Umwelt unbedenklich, da formaldehydfrei verleimt bestätigt
- hohe Qualität wird durch regelmäßige, externe Überwachungen bestätigt
- hervorragendes Raumklima durch feuchteregulierende Eigenschaften
- Made in Germany

## ANWENDUNGSBEREICHE

- hinterlüftete Vorhangsfassade mit offener Leistenbekleidung (Rhombusschalung)
- stabile Fassadenplatte
- geeignet für Brandschutzkonstruktionen gemäß DIN 4102-4 (Rohdichte > 600 kg/m<sup>3</sup>)
- zweite wasserableitende Schicht



druckfest und stabil

Qualität aus Deutschland

umweltverträglich

Alles aus einer Hand

einfach zu verarbeiten

wohngesund

Wind & Wetter trotzend

AGEPAN® SYSTEM



Unser Verkaufsteam berät Sie gern!  
+49 2992 9790-0

Schreiben Sie uns eine Mail an:  
[info@holztusche.de](mailto:info@holztusche.de)

Besuchen Sie unsere Homepage:  
[www.holztusche.de](http://www.holztusche.de)